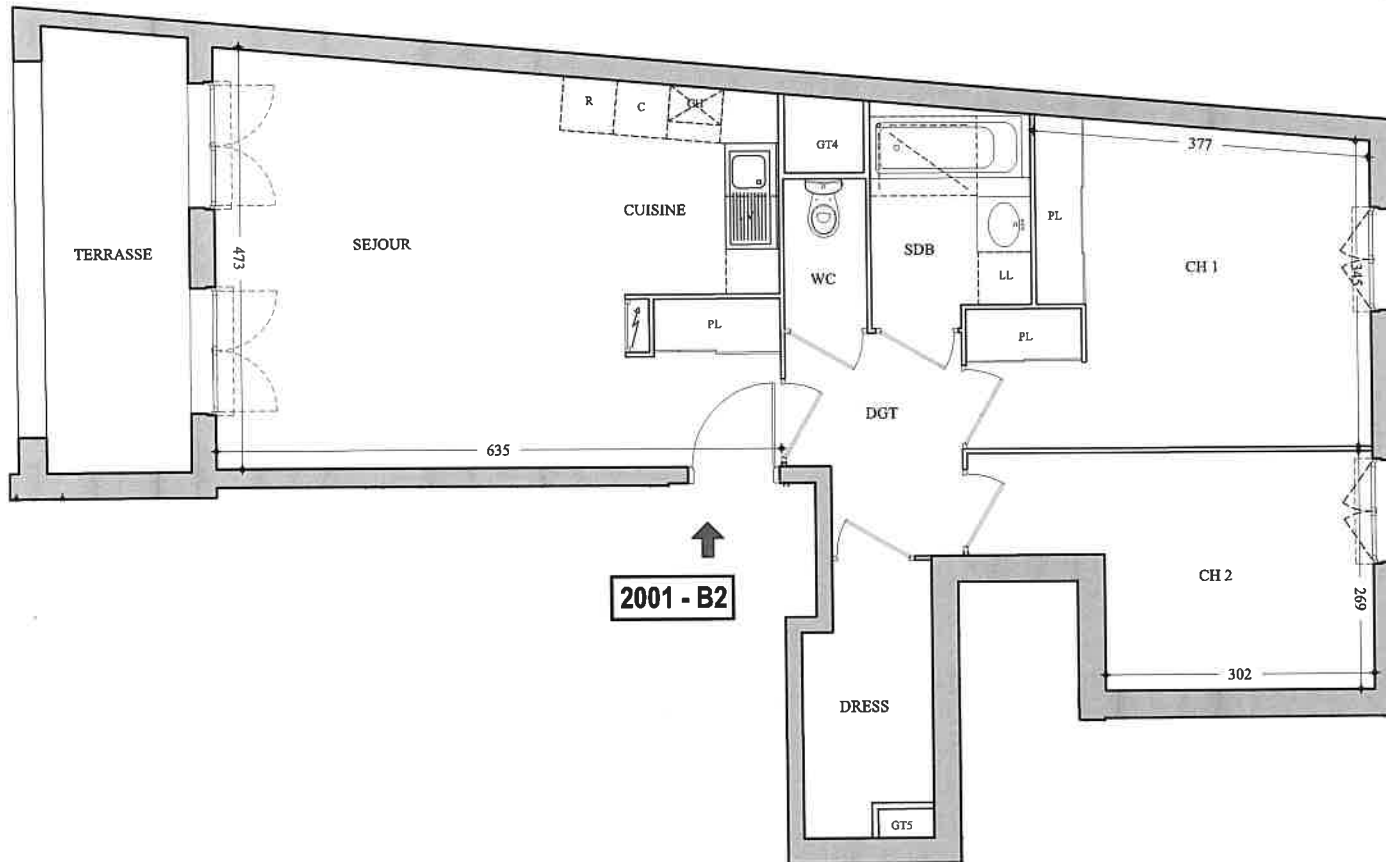
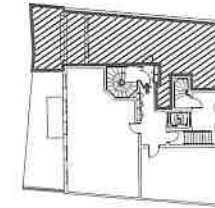


VILLAS d'HALLEFORT

MAISONS-ALFORT

20-24 RUE BOURGELAT ET 7 RUE CHABERT
94700 MAISONS-ALFORT

BATIMENT n°2
Rez-de-chaussée
Appartement 2001
3 pièces



ENTREE/SEJOUR/CUISINE	28.07 m ²
SDB	4.30 m ²
WC	1.58 m ²
DGT	4.44 m ²
CH1	14.76 m ²
CH2	9.90 m ²
DRESS	4.02 m ²
SURF. HABITABLE TOTALE	67.07 m²
JARDIN	15.81 m ²
TERRASSE	10.65 m ²
TOTAL DES SURFACES	93.53 m²

Fenêtre	Tableau électrique	C Cuisine
Porte-fenêtre	PL Placard	LV Lave vaisselle
Gaine technique	--- Limite H<180 cm	LL Lave linge
Faux plafonds, soffite	CH Chaudière	R Réfrigérateur
	B Ballon	

DATE: MAI 2023

INDICE: 00

**LA GENERALE
DE PROMOTION**
Des rêves réalisés

BONTEMPI
Architecture



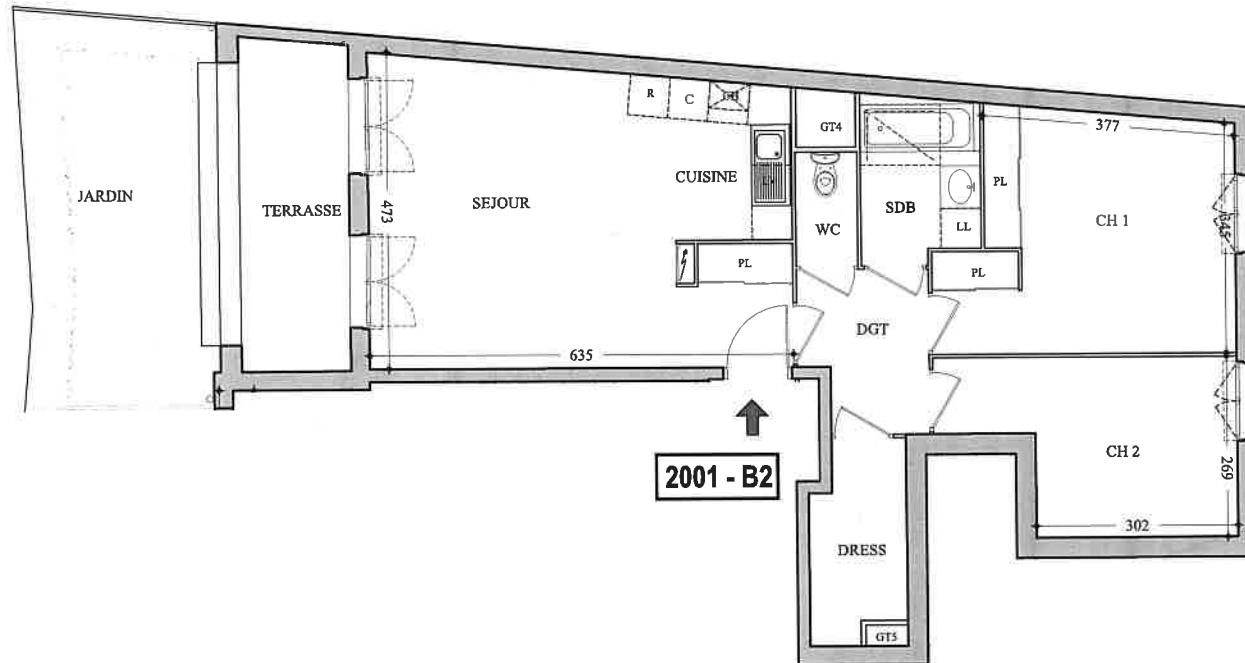
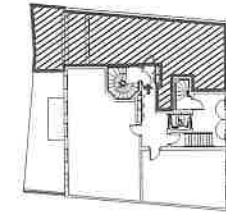
Des modifications sont susceptibles d'être apportées à ce plan en fonction des nécessités techniques et administratives de la réalisation, tant en ce qui concerne les dimensions libres que les équipements et les réseaux divers, les appareillages sanitaires et électriques. Il est admis une tolérance de 5% par rapport à la surface habitable globale du logement. Les retombées, soffites, faux plafonds ainsi que l'emplacement des sanitaires ne sont pas tous figurés ou le sont à titre indicatif.

VILLAS d'HALLEFORT

MAISONS-ALFORT

20-24 RUE BOURGELAT ET 7 RUE CHABERT
94700 MAISONS-ALFORT

BATIMENT n°2
Rez-de-chaussée
Appartement 2001
3 pièces



ENTREE/SEJOUR/CUISINE	28.07 m ²
SDB	4.30 m ²
WC	1.58 m ²
DGT	4.44 m ²
CH1	14.76 m ²
CH2	9.90 m ²
DRESS	4.02 m ²
SURF. HABITABLE TOTALE	67.07 m²
JARDIN	15.81 m ²
TERRASSE	10.65 m ²
TOTAL DES SURFACES	93.53 m²

	Fenêtre		Tableau électrique	C	Cuisine
	Porte-fenêtre	PL	Placard	LV	Lave vaisselle
	Gaine technique	---	Limite H<180 cm	LL	Lave linge
	Faux plafonds, soffite	CH	Chaudière	R	Réfrigérateur
		B	Ballon		

DATE: MAI 2023

INDICE: 00

**LA GENERALE
DE PROMOTION**
Des rêves réalisés

BONTEMPI
Architecture



Des modifications sont susceptibles d'être apportées à ce plan en fonction des nécessités techniques et administratives de la réalisation, tant en ce qui concerne les dimensions libres que les équipements et les réseaux divers, les appareillages sanitaires et électriques. Il est admis une tolérance de 5% par rapport à la surface habitable globale du logement. Les retombées, soffites, faux plafonds ainsi que l'emplacement des sanitaires ne sont pas tous figurés ou le sont à titre indicatif.